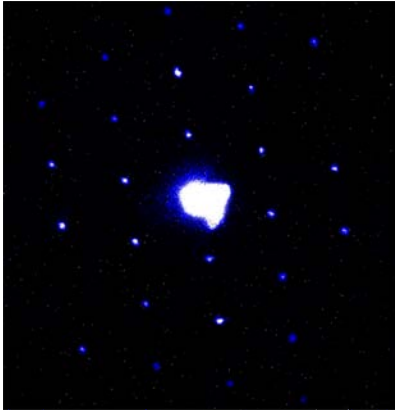


Munich-Centre for Advanced Photonics (MAP)

Studentische Hilfskraft (Hiwi)

Laser-Steuerung mit dem Rechner / Programmierung in Labview



Typisches Beugungsbild aus
unserem Laser-UED
Experiment

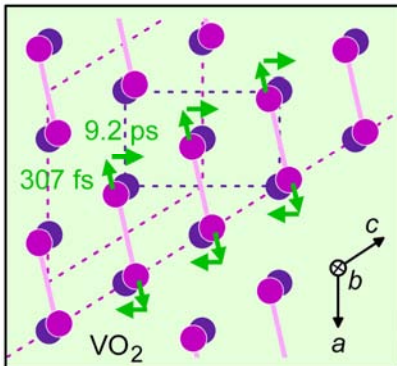
In unserer Arbeitsgruppe untersuchen wir die Bewegung von Atomen und Elektronen während Veränderungen im Festkörper, z.B. während Phasentransformationen, chemischen Reaktionen und elektronischen Übergängen im Festkörper.

Unsere Laser und Messgeräte werden durchwegs software-gesteuert und ausgelesen. Zur Verbesserung dieser Schnittstellen suchen wir eine studentische Hilfskraft mit Programmiererfahrung, idealerweise in Labview. Im Rahmen deiner Programmierfähigkeit erhältst Du Einblick in unsere hochmodernen Femtosekunden-Laser, Optomechanik, Elektronenoptik, und Detektorelektronik.

Wir erwarten von Dir erwiesene Programmierkenntnisse und Begeisterung für Forschung & Entwicklung. Bewerbungen bitte mit Lebenslauf, Abitur, aktuellem Notenspiegel und einer kurzen Darstellung deiner Programmiererfahrung an:

Dr. Peter Baum
Max-Planck-Institut für Quantenoptik und
Ludwig-Maximilians-Universität München
Am Coulombwall 1, 85748 Garching

Tel.: +49 89 289 14102
Email: peter.baum@lmu.de
Web: www.ultrafast-electron-imaging.de



Baum, Yang, Zewail,
Science 318, 788 (2007).