

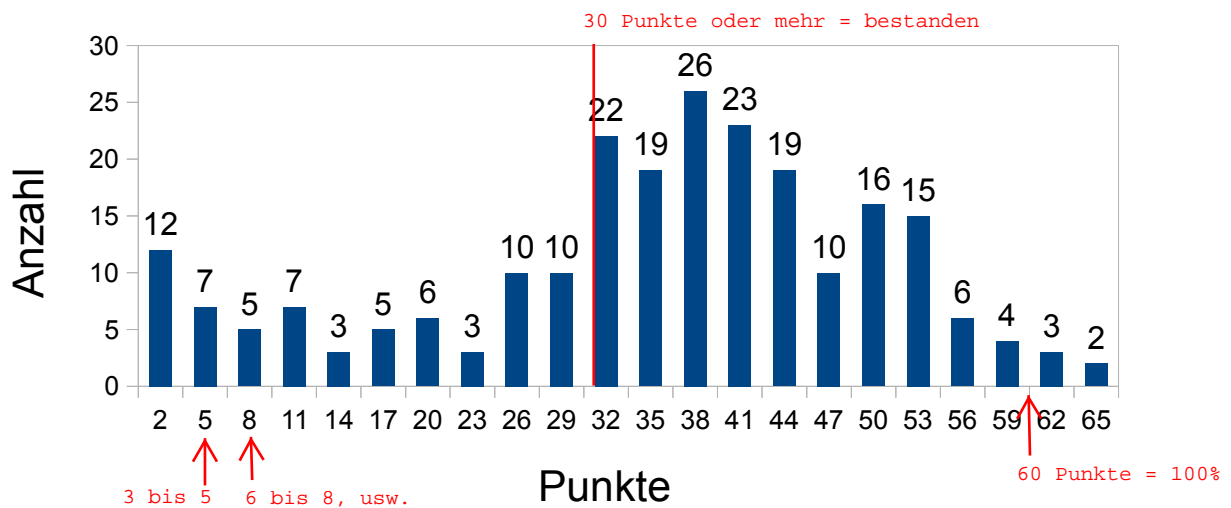
T0 Rechenmethoden: WiSe 2011/2012

Gesamtauswertung Klausur und Nachholklausur

Anzahl der Studenten, die an mindestens einer der Klausuren teilgenommen haben:
233 Bachelor und 63 Lehramt/Nebenfach (296 gesamt)
Davon haben bestanden: 70% (Bachelor – 71% und Lehramt/Nebenfach – 65%)

Punkteverteilung des Maximums aus Klausur und Nachholklausur

Bachelor



Lehramt/Nebenfach

